

この「社協コーナー」は共同募金の配分を受けて掲載しています。



10月1日から 赤い羽根共同募金運動が始まります

今年も10月1日から全国一斉に赤い羽根共同募金運動が始まります。

美里町社協には埼玉県共同募金会美里町支会が設置されていて、共同募金事業も推進しています。皆さまのご協力によって集められた募金は、美里町をはじめとする埼玉県内の地域福祉の推進や災害時の支援などに活用されます。



個人の皆さまから自発的な協力のもと寄付をいただくための

個人募金



地域の皆さまにご協力いただくための

戸別募金



企業や団体、官公庁などで働く皆さまにご協力いただくための

職域募金



企業や店舗の賛同による

法人募金



子どもたちが、福祉を学ぶための入り口としてご協力いただくための

学校募金

美里町支会

送金

埼玉県共同募金会

美里町社協（市町村社協）
各市町村の福祉活動の推進に活用

県内の福祉施設や
災害支援活動などに助成

美里町の活用例…ひとり暮らし高齢者配食サービス、高齢者いきいきサロン、福祉教育教材整備など

車いすの貸出しをしています

介護保険認定を受けていない、一時的（ケガや通院のためなど）に車いすが必要な町民への貸出を行っています。（原則最長6カ月間）

希望されるかたは申請が必要です。美里町社協にお越しください。

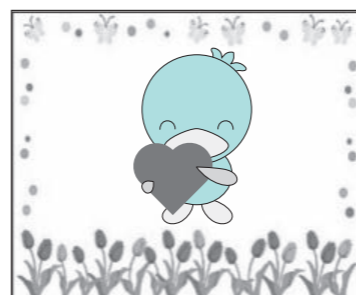


生理用品を配布しています

家計急変などで収入が減少したかたやひとり親家庭で生活に困っている町民に生理用品の配布をしています。

右記の画像を提示していただくだけで受け取れます。（このページをそのまま持参、または携帯で画像を撮って提示も可）氏名などの確認ありません。

お気軽に美里町社協にお越しください。



夏のボランティア・体験プログラム 活動報告

社会福祉の関心を深め、ボランティア活動に参加できるきっかけづくりのために、小学生以上の町民を対象に施設ボランティアや福祉体験会（ボッチャ体験会・点字体験会）などを実施しました。今年度は施設ボランティア47名、福祉体験会13名の参加がありました。

福祉施設・サロンでのボランティア



ボッチャ体験会



点字体験会



福祉施設ボランティアや各体験会の参加者は、「保育士の仕事を知ることができた。毎日小さい子と触れ合っている保育士さんはすごいと思った。」「ボランティアに行ったことで高齢者に喜んでもらえた。」「実際に体験する事でさらに学びたいと思った。」と感想を話していました。

フードパントリー事業へのご協力ありがとうございました

7月14日・15日の2日間でフードパントリー事業を実施しました。町民の皆さまから食品（精米、缶詰、お菓子、ジュース）や日常生活用品（洗剤、ふきん）などの物品を預かり、家計急変などで収入が減少したかたやひとり親家庭に配布しました。

この事業はSDGsのフードロスの削減にも繋がります。

今後も実施しますので皆で、思いやりの輪を広げましょう。



学費でお困りのかたに

埼玉県社協では、学費などの捻出が困難な低所得世帯の学生に対し、教育支援資金（無利子）を実施しています。 ※下記金額は貸付上限額になります。

○教育支援費（授業料、通学定期代など）

- ・高校…35,000円/月
- ・短大・専門…60,000円/月
- ・大学…65,000円/月

○就学支度費（入学金、制服代、教科書代など）入学時のみ

高校、短大、専門、大学…500,000円

※貸付には審査があります。返済期間は20年以内です。

※詳細は美里町社協にお問合せください。

